

הבית באחד העם 106 - ת"א



תיאור המבנה



הבניין נבנה בשנות ה-30
וכלל 9 יחידות דיור, קומת
קרקע ו-2 קומות נוספות.

מטרת העבודה

- חיזוק המבנה הקיים
- שיפוץ חזיתות ושיחזורם כפי שנבנו בעבר
- תוספת של 3 קומות
- הגדלת מספר היחידות ל- 20
- הוספת מרחבים מוגנים ליחידות הקיימות והחדשות
- הוספת מעלית
- הוספת 8 חניות
- ביצוע מערכות חשמל, אינסטלציה ומיזוג לכלל הבניין

תוכניות הביצוע



חזית דרומית



חזית מזרחית

קו תחילת
בניין חדש



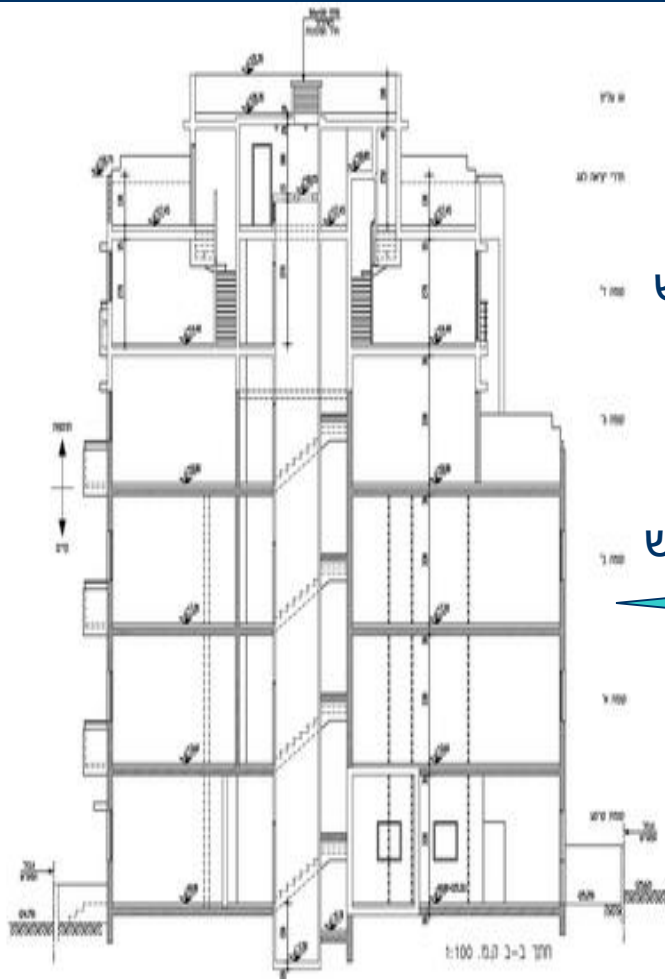
חזית מערבית

קו תחילת
בניין חדש



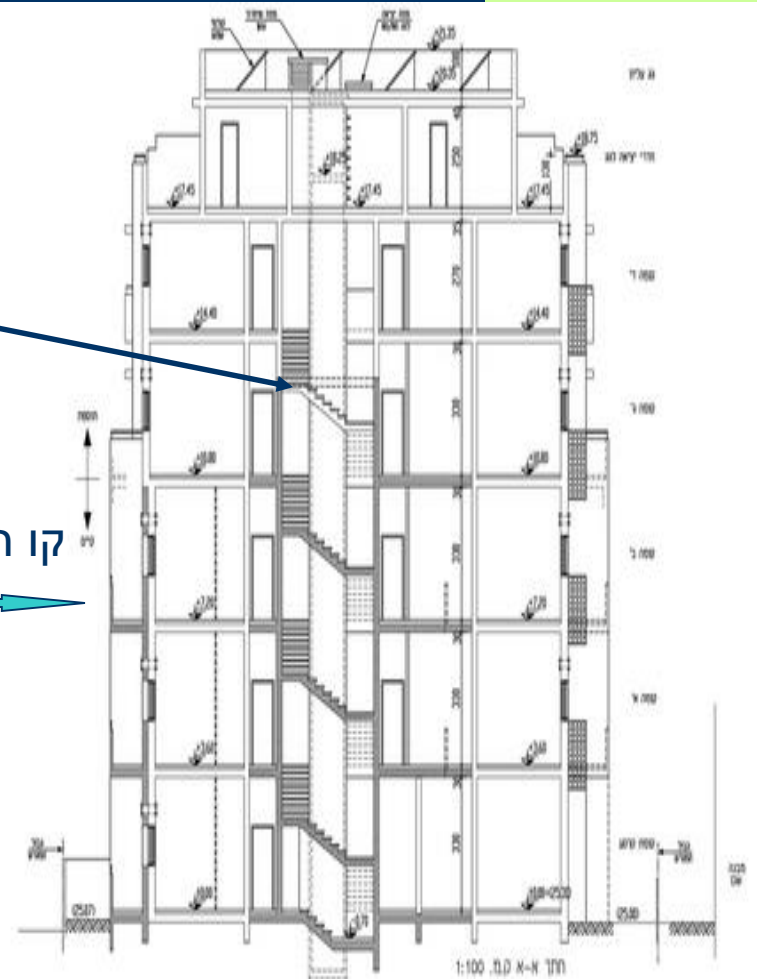
חזית צפונית

חתכים לאורך במבנה



פיר מעלית חדש

קו תחילת בניין חדש



תחילת העבודה - הריסה וחיזוק יסודות מבנה



עמודים מוכנים לחיזוק

- לצורך ביצוע התוכניות נדרשנו לחיזוק יסודות קיימים וביצוע רפסודה על כל שטח המבנה
- היה צורך בהריסה של כל מחיצות הפנים בשלושת הקומות הן לצורך חלוקה מחדש והן לצורך החדרה של אלמנטים קונסטרוקטיביים הנמשכים לכל גובה המבנה.
- עבודות ההריסה היו מורכבות הן מבחינה טכנית והן מבחינה לוגיסטית עקב מיקום המבנה במרכז העיר הסואן.
- ביצוע חפירה והכנה למעליות חניה שקועות המשתלבות במפלס הפיתוח

הריסת מבנה וחיזוק יסודות



חלק לא מבוטל של ההריסה
נעשה בעזרתם ושיתופם של כלי
צמ"ה



עיבוי יסודות קיימים



- חפירה והכנות לרפסודה



- חפירה לצורך עיבוי יסודות



- הכנות סופיות ליציקת הרפסודה



- ביצוע זיון להרחבת יסודות

ביצוע שלד המבנה



- שילוב השלד הישן של 2 קומות המבנה לאחר ההריסה עם השלד החדש וחיזוקו ע"פ התקנים לרעידות אדמה
- שילוב ממ"דים מקומת הקרקע במבנה הישן דרך התיקרות ושילובם בקונסטרוקציה הכללית של המבנה

פירי מעלית חדשים



- שילוב שלד ישן של המבנה בחלקו החדש

עבודות גמר- חניות



- ביצוע 8 חניות בעזרת מעליות שנבלעות במיפלא הפיתוח

- מעליות חנייה כפולות

עבודות גמר- טיח



- הטיח בוצע כפי שהופיע בבנייה המקורית, בקפיצות ובליטות קיימות.
- הטיח בוצע בשיתוף פעולה של המתכננים מול הנחיות ודרישות צוות שמ"ם.

- קוי חלוקה בטייח
חוץ כדוגמת המקור

עבודות גמר- מסגרות ונגרות



- שילוב מסגרות של מאחזי יד במרפסות הישנות כפי שבוצעו במקור
- מעקות פנטאוזים המשולבים בעבודת נפחות מקצועית ושילוב זכוכית להדגשת הנפחות ומראה הנוף
- התקנת דלת כניסה- העתק מהמקור, דלת עץ מלאה בשילוב זכוכית

- דלת כניסה כוללת חלוקת זכוכית מעץ מלא

עבודות גמר- פיתוח

ביצוע גדרות חוץ כפי שנבנו במקור בשילוב
מסגרות וביצוע טיח על גדרות כפי שבוצע במקור



שילוב מעקות מתכת כדוגמת
המקור



טיח פינתי מיוחד משולב
בשפריץ

לסיכום

- העבודה בוצעה באחד מרחובותיה הצרים והעמוסים של העיר ת"א. הדבר הצריך עבודת לוגיסטיקה רבה בשילוב עם משטרת ישראל ופקחי העירייה לרבות שני מנהלי עבודה ולפעמים אף שלושה בזמן הריסות ויציקות במבנה.
- היה צורך בהכנסת חומרים בכמויות קטנות במיוחד, לרבות שילוב כלי צמ"ה רבים ומגוונים.
- במהלך העבודה ובמיוחד בסיומה היה קשר עם צוות שמ"ם של עיריית ת"א וביצוע ע"פ הנחיות מחמירות לשימור ושילוב המבנה ברחוב.
- הפרויקט עמד בכל הסטנדרטים של איכות בנייה, עמידה בלוח זמנים, קבלת טופס 4 ואישורי איכלוס מכל הגורמים הנוגעים בדבר.

מראה הפרוייקט בסיומו



חזית צפון מערבית בסיומה



חזית מערבית בסיומה



- דירות גג וחיפוי דק



- מדרגות עלייה לפנטהאוז



- לוביים קומתיים

תודות

לכל האנשים שעסקו במלאכה:

- אדריכל: בני מולכו
- קונסטרוקטור: יעקב גוטמן
- יועץ אינסטלציה: בלינקי
- יועץ מעליות: אל-רום
- פיקוח: רם ספיר מהנדסים ע"י יוסי ספיר